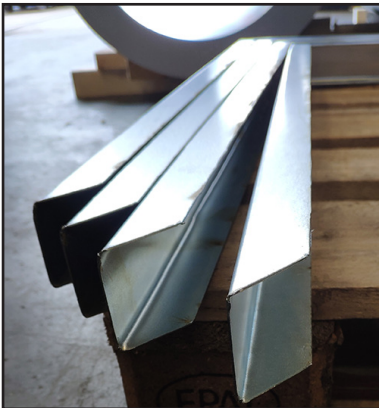
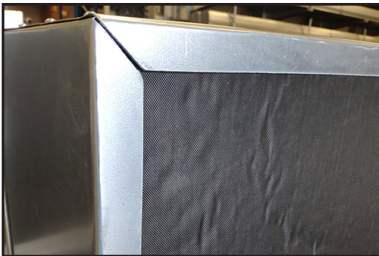
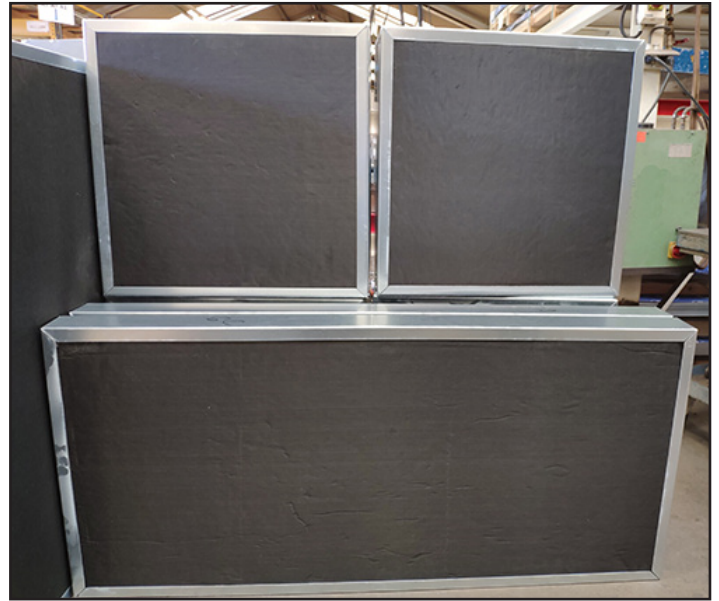
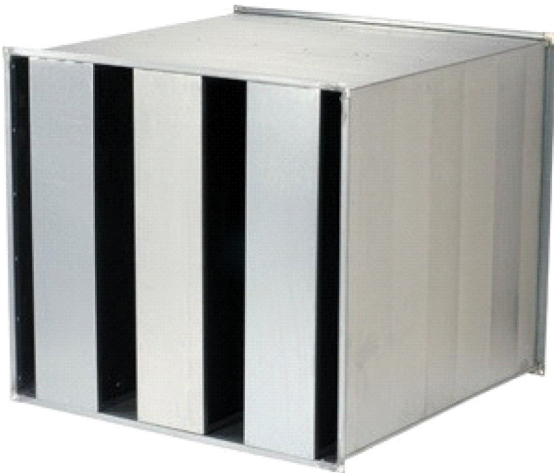




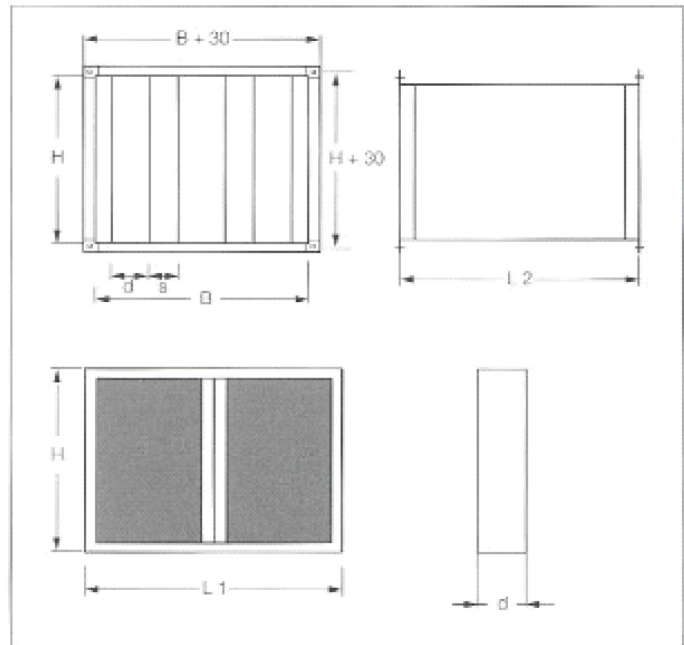
Geluiddempers



Standaarduitvoering

Toepassing:

- demping van geluid
- montage als aanzuigdemper, kanaaldemper of uitlaatdemper
- maximale snelheid tussen de coullissen: 15 m/sec



- B** = breedte kast.
B+30 = uitw. flensmaat.
d = dikte coullis.
H = hoogte huis.
H+30 = uitw. flensmaat.
L1 = coullissenlengte.
L2 = huislengte.
S = spleetbreedte tussen coullissen.

Opbouw:

- demperhuis en coullissenkader uit sendzimir verzinkt staal of RVS
- oppervlak coullissen: Cleantec plaat 25 mm