

# INOX ROOSTERS



## WAND- & KANAALROOSTERS

Wandroosters zijn geschikt voor alle ventilatiesystemen. Ze kunnen zowel gebruikt worden voor afvoer- als toevoerlucht.



Installatie op ronde ventilatiekanalen.

Individueel instelbaar:

- horizontale lamellen
- horizontale en verticale lamellen
- verticale lamellen

## BUITENLUCHTROOSTERS

Buitenluchtroosters worden geplaatst aan de buitenmuur van een gebouw waar het ventilatiekanaal toevoerlucht of afvoerlucht regelt. Het rooster dient als bescherming tegen regen, kleine dieren, insecten, ...



- rond
- rechthoekig
- schuin



## PLAFONDPLENUM

Dit rooster kan gebruikt worden zowel voor toevoer als afvoer van lucht. Door hoge inductie zijn ze geschikt bij grote temperatuurverschillen tussen toevoerlucht en de kamerlucht. Ze hebben een hoge capaciteit en laag volume. Geschikt voor montage in vals plafond.



## WERVELROOSTERS

De wervelroosters kunnen worden gebruikt voor diverse plafondhoogtes van 2,6 m tot 3,5 of 4,0 m. Ze zijn geschikt voor installatie in valse plafonds.



- rond
- rechthoekig



De wervelroosters zijn ontworpen voor het koelen van ruimtes met plafondhoogte van 2,6 m tot 4,0 m en temperatuurverschil tussen toevoer- en kamerlucht +/-10 graden. Inductie van de lucht in de kamer vindt zeer snel plaats door roterende wervelende beweging van de luchtafvoer. Ze zijn geschikt voor installatie in valse plafonds.

## VARIABLE WERVELROOSTERS

De roosters kunnen worden gebruikt voor verschillende plafondhoogtes van 4 m tot 12 m. Ze maken turbulente luchtstroming mogelijk, een constante luchtstroom bij groot bereik en het Coanda-effect - waar koude lucht gelijkmatig verspreid wordt.

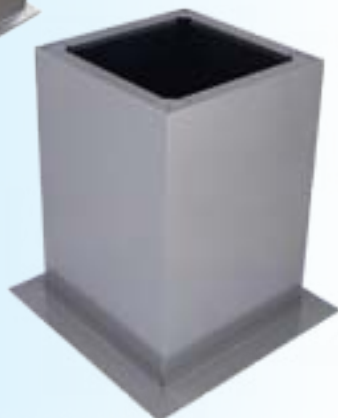


## AANZUIGTOREN

De aanzuigtoren wordt gebruikt voor toevoer van verse lucht of de afvoer van binnenlucht.



Dakdoorvoer  
Vierkant naar rond  
Ronde dakopstand  
Geïsoleerd rechthoekig kanaal



## GEMOTORISEERDE VOLUMEREGELAARS

### DEBIET REGELAARS

Elektronische luchtdebietregelaars kunnen gebruikt worden voor constante, variabele en master-slave toepassingen in kanaalsystemen voor luchttoevoer of luchtafvoer. Ze behouden een constante overdruk of onderdruk, ze behouden de ingestelde temperatuur of CO2 niveau in de kamer en ze behouden het vereiste luchtdebiet bij statische drukschommelingen in kanaalsystemen.



### DRUKVERSCHIL REGELAARS

Elektronische luchtdrukverschilregelaars zijn ontworpen voor constante en variabele druktoepassingen bij luchttoevoer of luchtafvoerkanalen. Controllers kunnen worden gebruikt om de overdruk en onderdruk in de kamer of in de buis constant te houden. Ze kunnen ook worden gebruikt in combinatie met ERV-units voor nauwkeurige luchtstroom en luchtdruk verschilregeling.



## VERDRINGINGSROOSTER

De verdringingsroosters leveren een grote hoeveelheid lucht bij lage snelheid en zijn bedoeld voor ventilatie van grote oppervlakken. Hun filters zorgen voor schone lucht en verdelen deze gelijkmatig over de volledige ruimte zonder tocht.

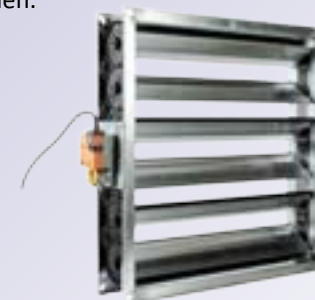


Rechthoekig  
Rond  
Half cirkelvormig  
Hoekig



## REGELKLEPPEN

De regelkleppen worden in airconditioningsystemen gebruikt voor het aanpassen van de luchtstroom. In rechthoekige kanalen en luchtbehandelingsunits worden ze gebruikt voor aanpassing en controle van de druk. Ze worden apart geïnstalleerd of in combinatie met beschermende lamellen.



Voor meer informatie neemt u contact op met Clima Construct:  
Sales@ClimaConstruct.be - 03/354.00.63  
www.ClimaConstruct.be

