

Technische Fiche

Ronde geluiddemper



Clima Construct heeft ronde geluiddempers in verschillende lengtematen. Zij zijn steeds gemaakt uit staal en de behuizing is gevuld met verzachtend materiaal.

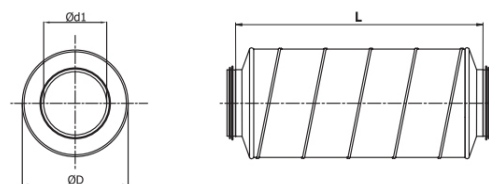
Deze rechte geluiddemper heeft binnenin een vulling van minerale wol. De isolatie bedraagt standaard 50 mm woldikte.

De geluiddemper bestaat uit een geperforeerde plaatstalen buis ontsloten door eindstukken en een mantelplaat. De ruimte tussen de buis en de behuizing is gevuld met verzachtend materiaal bedekt met non-woven weefsel als bescherming tegen vezelmigratie. Het materiaal is brandwerend.

Voor geluiddempers met een diameter groter dan 315 mm, zullen de moffen apart geleverd worden.

Ronde geluiddemper met lengte 650 mm en 50 mm isolatie

Artikelnummer	Diameter $\varnothing d$	Diameter $\varnothing D$
GD100-6	100	200
GD125-6	125	224
GD160-6	160	250
GD200-6	200	300
GD250-6	250	355
GD315-6	315	400

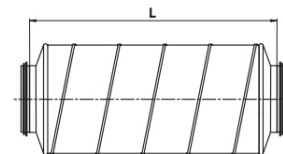
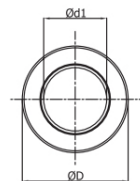


Artikelnummer	Geluidniveau (dB) - Midden frequentie (Hz)						
	125	250	500	1000	2000	4000	8000
GD100-6	9	17	30	45	49	27	29
GD125-6	8	15	27	41	45	24	25
GD160-6	7	14	24	37	39	21	22
GD200-6	6	11	20	35	35	19	20
GD250-6	5	11	19	30	28	16	18
GD315-6	5	8	16	25	19	14	15

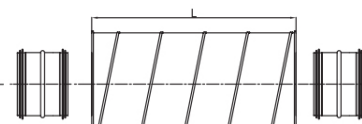
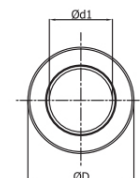
Ronde geluiddemper

Ronde geluiddemper met lengte 950 mm en 50 mm isolatie

Artikelnummer	Diameter $\varnothing d$	Diameter $\varnothing D$
GD100	100	200
GD125-9	125	224
GD160-9	160	250
GD200-9	200	300
GD250	250	355
GD315	315	400
GD400	400	500
GD500	500	600
GD630	630	710



Diam. tot 315



Diam. groter dan 315

Artikelnummer	Geluidniveau (dB) - Midden frequentie (Hz)						
	125	250	500	1000	2000	4000	8000
GD100	12	19	32	48	51	29	31
GD125-9	11	18	29	44	47	26	28
GD160-9	10	16	26	40	42	23	25
GD200-9	8	13	23	38	38	22	23
GD315	7	11	18	28	21	17	18
GD400	6	10	18	23	17	15	16
GD500	6	9	16	20	14	13	14
GD630	5	8	14	18	11	12	13