

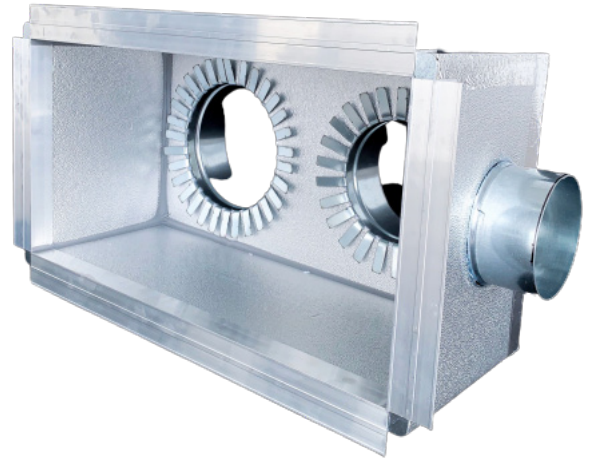


PIR plenum

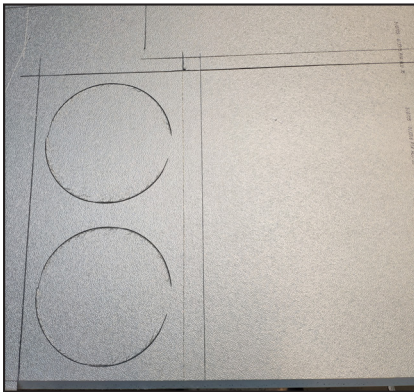
De rechthoekige PIR plenums worden met geautomatiseerde machines in het eigen atelier van Clima Construct gemaakt.

Hiervoor worden steeds platen uit polyisocyanuraatschuim gebruikt. Deze platen worden in vorm gesneden door de CNC machine. En nadien gemonteerd door ervaren medewerkers.

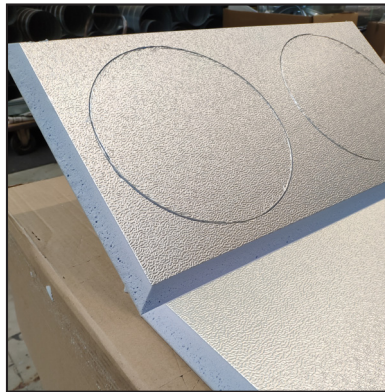
Het gebruik van aluminium flenzen voor de verbinding van de verschillende onderdelen maakt het mogelijk om flexibel te werken en kanalen en plenums eenvoudig te monteren.



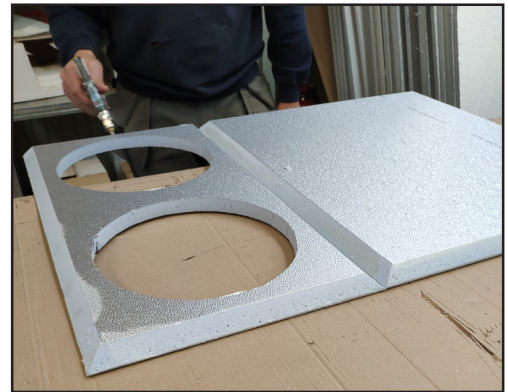
Montage van PIR plenum



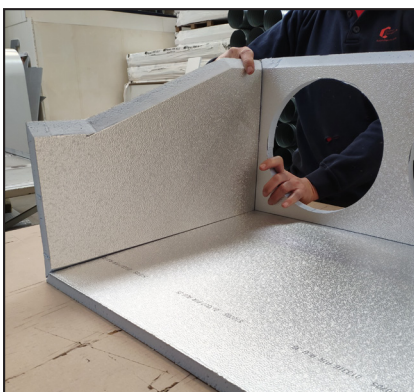
vorm snijden door CNC machine



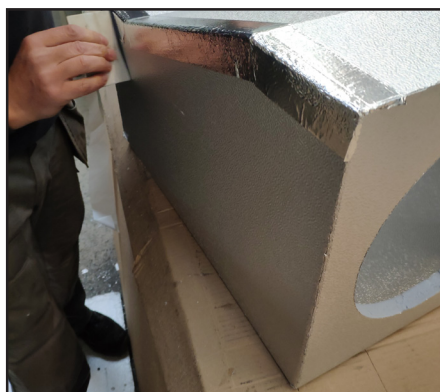
vorm eruit halen



lijmen



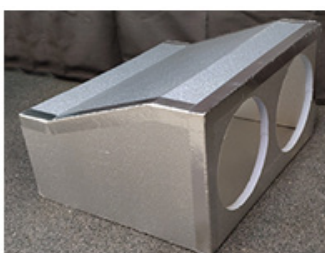
montage



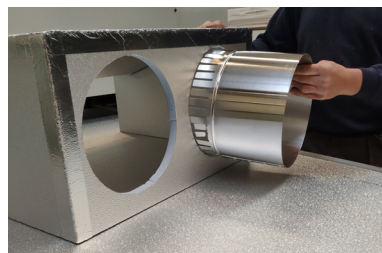
tape kleven



gemonteerd PIR plenum



gemonteerd PIR plenum



extra: platte picage meegeleverd of gemonteerd