



Schroefdraadadaptor Gripple

Accessoire

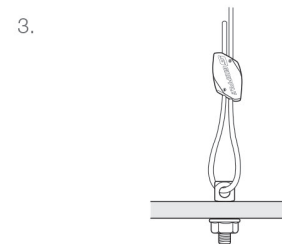
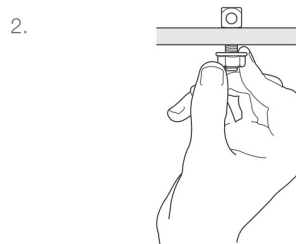
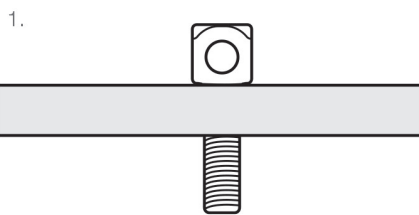
Ideaal voor bevestiging aan armaturen, spreidankers, kabelgoten, beugels en andere producten met een opening van 6 mm, 8 mm of 10 mm.

VOORDELEN

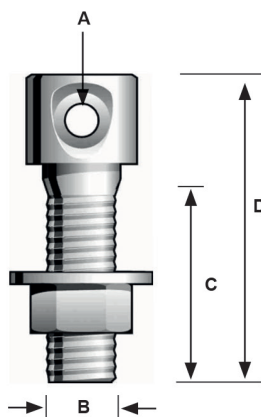
- Te gebruiken in combinatie met de Gripple-hangers Nr.1, 2, 3 en 4
- Maximale veilige werkbelasting 225 kg, veiligheidscoëfficiënt 5:1
- Ideaal voor het pendelen van producten met een opening van 6 mm, 8 mm of 10 mm
- Geleverd met zeskantmoer met gekartelde flens
- Kan in beton worden bevestigd met een M6, M8 of M10 spreidanker



INSTALLATIE & AFSTELLING



SPECIFICATIES



	A (mm)	B (mm)	C (mm)	D (mm)
M6	3,5	6	20	27
M8	5,5	8	27	37
M10	6	10	40	53

TECHNISCHE INFORMATIE

Maximale werkbelasting:

M6 - 90 kg
M8 - 225 kg
M10 - 225 kg
Veiligheidscoëfficiënt 5:1

Materiaal:

Elektrolytisch verzinkt staal
M10 verkrijgbaar in RVS 304

BELANGRIJKE AANBEVELINGEN

1. Bouwmaterialen en condities variëren naargelang de bouwplaatsen. Indien u niet zeker bent of de grondstof de last kan dragen, neem contact op met Gripple. Indien u zelf oordeelt dat de grondstof stevig genoeg is, is dit uw eigen verantwoordelijkheid en niet die van de firma Gripple.
2. Niet te gebruiken in zwembaden, aan zee of in corrosieve omgevingen.
3. Deze huidige informatie en veiligheidsaanbevelingen zijn correct op het moment van schrijven. De gegevens zijn verkregen naar aanleiding van laboratoriumvoorzieningen en het is de verantwoordelijkheid van de gebruiker om de deze naar gelang de omstandigheden op de bouwplaats uit te voeren / te hanteren. De gebruiker dient rekening te houden met het beoogd gebruik van de betreffende producten.
4. Hoewel Gripple algemene aanwijzingen geeft, blijft de keuze van het correcte product voor een bepaalde toepassing de verantwoordelijkheid van de gebruiker.
5. Alle producten dienen te worden gebruikt, behandeld en toegepast overeenkomstig de geldende instructies en gebruiksaanbevelingen van de fabrikant, zoals gepubliceerd door Gripple.