



Dakdoorgang met waterkraag

OMSCHRIJVING

Dakdoorvoer met wikkelbuis, bestaande uit een mondstuk met bevestigde, afgedichte flens.

De bijgeleverde waterkraag is strak om de wikkelbuis en het mondstuk uitgerekt. Bij installatie nog afdichten om alles volledig waterdicht te maken.



Dakdoorgang met waterkraag voor plat dak.

Uitvoering voor plat dak. $\alpha = 0^\circ$.

Dakdoorgang met waterkraag voor hellend dak.

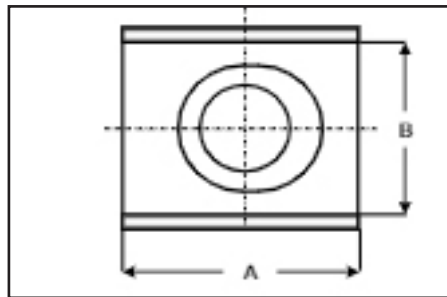
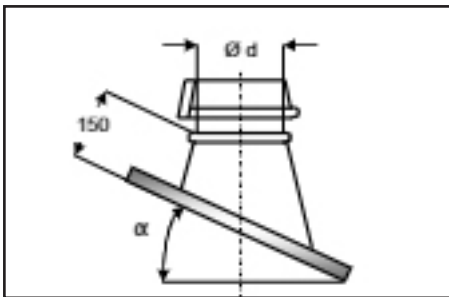
Uitvoering voor schuin dak $\alpha = 1$ tot 50° ,

bij de bestelling moet de dakhelling α worden aangegeven,

met loodvrije prestatieflens voor het vormen op het dakprofiel,

De flensplaat is standaard in het grijs (RAL 7037),

ook verkrijgbaar in rood (RAL 8012) en zwart (RAL 9011).



$\alpha = 0^\circ$			
$\varnothing d$	A	B	Gew.
DN	(mm)	(mm)	(kg)
80	440	440	1,4
100	440	440	1,4
112	470	470	1,6
125	490	490	1,7
140	510	510	1,9
150	520	520	2,0
160	530	530	2,0
180	550	550	2,2
200	580	580	2,5
224	610	610	2,6
250	670	670	3,2
280	700	700	3,6
300	750	750	4,0
315	750	750	4,0
355	790	790	4,5
400	830	830	5,0
450	890	890	5,7
500	950	950	6,5
630	1190	119	8,2
710	1270	127	9,3

$\alpha = 1 - 30^\circ / 31 - 45^\circ$			
$\varnothing d$	A	B	Gew.
DN	(mm)	(mm)	(kg)
80	710	590	6,5
100	710	590	6,5
112	710	590	6,5
125	710	590	6,5
140	800	680	8,5
150	800	680	8,5
160	800	680	8,5
180	800	680	8,5
200	940	800	11,8
224	940	800	11,8
250	940	800	11,8
280	1000	850	13,2
300	1050	900	14,8
315	1050	900	14,8
355	1050	900	14,8
400	1150	940	16,9
450	1240	1010	17,9
500	1320	1050	19,5
630	2144	1720	25,0
710	2420	1930	29,0

$\alpha = 46 - 50^\circ$			
$\varnothing d$	A	B	Gew.
DN	(mm)	(mm)	(kg)
80	710	590	6,5
100	710	590	6,5
112	710	590	6,5
125	710	590	6,5
140	800	680	8,5
150	800	680	8,5
160	800	680	8,5
180	800	680	8,5
200	940	800	11,8
224	940	800	11,8
250	940	800	11,8
280	1000	850	13,2
300	1050	900	14,8
315	1050	900	14,8
355	1150	900	16,9
400	1240	940	17,4
450	1330	1010	18,9
500	1530	1050	22,6
630	2485	1720	28,5
710	2800	1930	33,0