

# GEÏSOLEERD SPIRAALKANAAL

## Omschrijving

MSD15: Geïsoleerd spiraalkanaal

## Materiaal

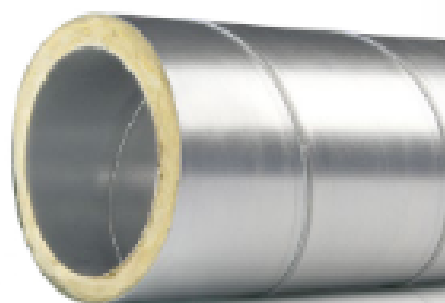
Verzinkt plaatstaal

Onbrandbare minerale wol

## Dimensies

dØ 80 tot 250 mm

Standaard lengte 3 m



Ød (mm)	ØD (mm)	Gewicht (kg)
80	112	6,9
100	132	8,9
125	157	10,7
160	192	14,8
180	200	16,0
200	232	18,9
250	280	23,2

