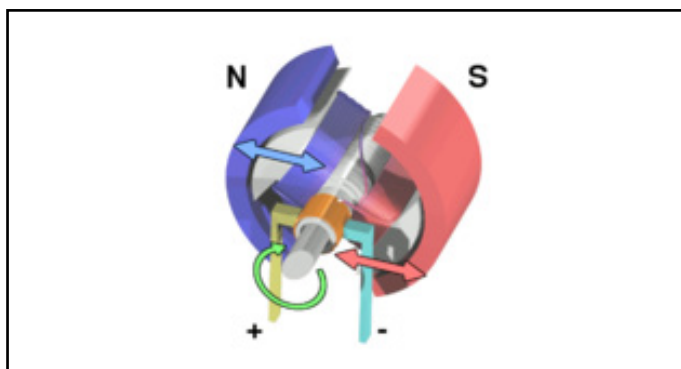


Technische Fiche

EC ventilatoren



Clima Construct heeft een divers aanbod van Helios ventilatoren. Bij verschillende types is er mogelijkheid de ventilator aan te drijven door een EC motor. Hieronder vindt u een overzicht.

In de ventilatiesector is het belangrijk om milieuvriendelijk te werken en energie te besparen. 'Electronic commutation' of EC-motoren betekenen een flinke stap in de richting van een lager energieverbruik, minder geluidshinder en een langere levensduur.

Ventilatoren kunnen aangedreven worden door AC, DC of EC motoren.

Alternating current (AC) of wisselstroom en Direct current (DC) of gelijkstroom zijn de bekendste. DC maakt voor de commutatie van stroom gebruik van koolborstels.

Electronic commutation (EC) motoren zijn de meest recente. EC-motoren zijn in feite gelijkstroom- of DC-motoren met een permanentmagneet, maar met een interne AC/DC omvormer.

Voordelen:

- weinig warmteproductie, hoog rendement. Extra koeling is dankzij beperkte warmteverliezen niet nodig
- gemiddeld rendement van 0,9 (bij een AC motor is dit 0,5 tot 0,9)
- makkelijk te gebruiken indien kleine regelingen nodig zijn
- weinig of geen onderhoud, want geen gebruik van koolborstels
- minder trillingen en lager geluidsniveau
- brede en zuinige regelbaarheid, via staploze regeling en geïntegreerde automatische regelfuncties
- inzetbaar zowel op 50 als op 60 Hz stroomnetten
- mogelijk om hogere toerentallen te realiseren dan bij standaard AC-motoren.
- constant debiet, door gebruik te maken van constante volumeregeling
- energiebesparing van zo'n 10-15%

Op de volgende pagina's wordt een overzicht gegeven van alle EC-motoren uit het gamma van de Helios ventilatoren. Specifieke gegevens zijn ook terug te vinden op de technische fiches van elke ventilator apart.

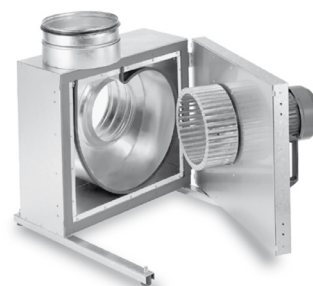
EC ventilatoren



Silent Box



Giga Box



Mega Box



Multivent



Dakventilator



Dakventilator

Silent Box

		SBEC125A	SBEC160A	SBEC200A	SBEC250A
Voltage/Frequentie	V/50 Hz	230	230	230	230
Nominaalstroom	A	1,00	0,98	0,99	1,27
Nominaal vermogen	W	120	120	120	160
Capaciteit (max.)	m ³ /h	530	540	910	1250
Toerental	1/min	2790	2640	2900	2760
Geluidsdrukkniv. op 1m	dB(A)	43	41	45	50
Temperatuur	° C	60	60	60	60
Gewicht	kg	10	10	19	17,5
Dichtheidsklasse, motor		IP 54	IP 54	IP 54	IP 44

		SBEC315A	SBEC355A	SBEC400A
Voltage/Frequentie	V/50 Hz	230	230	230
Nominaalstroom	A	1,50	1,40	1,50
Nominaal vermogen	W	330	320	340
Capaciteit (max.)	m ³ /h	2160	2670	3000
Toerental	1/min	2020	1650	1650
Geluidsdrukkniv. op 1m	dB(A)	55	51	53
Temperatuur	° C	60	60	60
Gewicht	kg	34	37	45
Dichtheidsklasse, motor		IP 54	IP 54	IP 54

EC ventilatoren

Giga Box

		GBW EC 250	GBW EC 315	GBW EC 355	GBW EC 400A
Voltage/Frequentie	V/50 Hz	230	230	230	230
Fase	~	1	1	1	1
Nominaal vermogen	W	170	200	350	350
Nominaalstroom	A	1,05	1,25	2,1	2
Capaciteit	m ³ /h	2010	2620	3440	4050
Toerental	1/min	1650	1500	1500	1200
Geluidsdrukkniv. op 4m	dB(A)	31	32	30	36
Gewicht	kg	20	31	33	43
Temperatuur	° C	55	55	50	50
Dichtheidsklasse, motor		IP 54	IP 54	IP 54	IP 54

		GBW EC 400B	GBW EC 450	GBD EC 450	GBD EC 500A
Voltage/Frequentie	V/50 Hz	230	230	400	400
Fase	~	1	1	3	3
Nominaal vermogen	W	620	1000	1000	1100
Nominaalstroom	A	3,7	5,7	1,8	1,8
Capaciteit	m ³ /h	5160	6460	7320	8280
Toerental	1/min	1500	1450	1500	1200
Geluidsdrukkniv. op 4m	dB(A)	37	38	39	43
Gewicht	kg	46	55	52	80,5
Temperatuur	° C	50	50	55	50
Dichtheidsklasse, motor		IP 54	IP 54	IP 54	IP 54

		GBD EC 500B	GBD EC 560	GBD EC 630	GBD EC 710A	GBD EC 710B
Voltage/Frequentie	V/50 Hz	400	400	400	400	400
Fase	~	3	3	3	3	3
Nominaal vermogen	W	1950	2800	2300	1500	2650
Nominaalstroom	A	3,1	4,3	3,7	2,4	4,1
Capaciteit	m ³ /h	10500	13370	15000	15890	19650
Toerental	1/min	1500	1400	1100	775	9410
Geluidsdrukkniv. op 4m	dB(A)	46	49	44	42	48
Gewicht	kg	79	83	116	119	100
Temperatuur	° C	50	50	50	50	50
Dichtheidsklasse, motor		IP 54	IP 54	IP 54	IP 54	IP 54

EC ventilatoren

Mega Box

		MBWEC225	MBWEC250	MBWEC280	MBWEC315
Voltage/Frequentie	V/50 Hz	230	230	230	230
Fase	~	1	1	1	1
Nominaal vermogen	W	270	380	480	200
Nominaalstroom	A	1,20	1,70	2,10	0,85
Capaciteit	m ³ /h	1350	1900	2630	2150
Toerental	1/min	3000	3000	2450	1500
Geluidsdrukniv. op 1m	dB(A)	55	56	56	50
Gewicht	kg	25	28	33	43
Temperatuur	° C	100	100	100	100
Dichtheidsklasse, motor		IP 55	IP 55	IP 55	IP 55

		MBWEC355	MBDEC280	MBDEC315A	MBDEC315B
Voltage/Frequentie	V/50 Hz	230	400	400	400
Fase	~	1	3	3	3
Nominaal vermogen	W	330	750	720	1380
Nominaalstroom	A	1,50	1,40	1,30	2,20
Capaciteit	m ³ /h	3050	3000	3400	4200
Toerental	1/min	1500	3000	2400	3000
Geluidsdrukniv. op 1m	dB(A)	54	58	59	65
Gewicht	kg	50	34	44	50
Temperatuur	° C	100	120	120	120
Dichtheidsklasse, motor		IP 55	IP 55	IP 55	IP 55

		MBDEC355A	MBDEC355B	MBDEC400A	MBDEC400B
Voltage/Frequentie	V/50 Hz	400	400	400	400
Fase	~	3	3	3	3
Nominaal vermogen	W	1450	1900	1300	2650
Nominaalstroom	A	2,20	3,10	2,00	4,10
Capaciteit	m ³ /h	5000	5600	5000	6550
Toerental	1/min	2500	2800	2000	2600
Geluidsdrukniv. op 1m	dB(A)	66	68	68	72
Gewicht	kg	56	63	65	72
Temperatuur	° C	120	120	120	120
Dichtheidsklasse, motor		IP 55	IP 55	IP 55	IP 55

EC ventilatoren

Multivent buisventilator

		MVEC 125	MVEC 160
Voltage/Frequentie	V/50 Hz	230	230
Nominaal vermogen	W	10/17	15/38
Nominaalstroom	A	0,10/0,17	0,15/0,33
Capaciteit	m ³ /h	250/360	385/570
Toerental	1/min	1600/2040	1560/2290
Geluidsdrukkniv. op 1m	dB(A)	38/42	39/47
Gewicht	kg	1,8	2,1
Temperatuur	° C	60	60
Dichtheidsklasse, motor		IP 44	IP 44

		MVEC 200	MVEC 250	MVEC 315
Voltage/Frequentie	V/50 Hz	230	230	230
Nominaal vermogen	W	36/57	45/95	280
Nominaalstroom	A	0,33/0,50	0,42/0,83	1,97
Capaciteit	m ³ /h	750/1000	800/1150	2050
Toerental	1/min	2400/2820	2100/2750	2350
Geluidsdrukkniv. op 1m	dB(A)	46/49	44/50	54
Gewicht	kg	2,5	5,3	9,5
Temperatuur	° C	50	50	50
Dichtheidsklasse, motor		IP 44	IP 44	IP 44

Radiale buisventilator

		RREC125	RREC160	RREC200A	RREC200B	RREC250A
Voltage/Frequentie	V/50 Hz	230	230	230	230	230
Nominaal vermogen	kW	0,11	0,11	0,12	0,15	0,15
Nominaalstroom	A	0,87	0,90	0,97	1,21	1,21
Capaciteit	m ³ /h	540	680	950	1130	1130
Toerental	1/min	3540	3570	2900	3250	3250
Geluidsdrukkniv. op 1m	dB(A)	45	39	45	46	46
Gewicht	kg	3,0	3,0	4,0	3,7	3,7
Temperatuur	° C	60	60	60	60	60
Dichtheidsklasse, motor		IP 44	IP 44	IP 44	IP 44	IP 44

EC ventilatoren

		RREC250B	RREC315A	RREC315B
Voltage/Frequentie	V/50 Hz	230	230	230
Nominaal vermogen	kW	0,16	0,16	0,23
Nominaalstroom	A	1,30	1,30	1,00
Capaciteit	m ³ /h	1160	1300	1850
Toerental	1/min	3300	3030	2620
Geluidsdrukkniv. op 1m	dB(A)	45	47	51
Gewicht	kg	3,9	4,5	5,0
Temperatuur	° C	60	60	60
Dichtheidsklasse, motor		IP 44	IP 44	IP 44

Slim Vent ventilator

		SVREC100	SVREC125	SVREC160A	SVREC160B	SVREC200
Voltage/Frequentie	V/50 Hz	230	230	230	230	230
Nominaal vermogen	kW	0,11	0,12	0,12	0,13	0,16
Nominaalstroom	A	0,88	0,90	0,90	1,06	1,27
Capaciteit	m ³ /h	420	580	640	820	1030
Toerental	1/min	3780	3780	3640	3220	2870
Geluidsdrukkniv. op 1m	dB(A)	56	57	57	57	55
Gewicht	kg	6,2	5	7,1	6,9	7,4
Temperatuur	° C	60	60	60	60	60
Dichtheidsklasse, motor		IP 44	IP 44	IP 44	IP 44	IP 44

Diagonaal uitblazende dakventilator

		DV EC 200	DV EC 250	DV EC 400 A	DV EC 400 B
Voltage/Frequentie	V/50 Hz	230	230	230	230
Fase	~	1	1	1	1
Nominaal vermogen	W	180	410	300	750
Capaciteit	m ³ /h	2010	3700	4070	5650
Toerental	1/min	1810	1640	1020	1425
Geluidsdrukkniv. op 4 meter	dB(A)	52	60	51	65
Temperatuur	°C	60	60	60	60
Gewicht	kg	17	23	33	35
Isolatieklasse, motor		IP 54	IP 54	IP 54	IP 54

EC ventilatoren

Diagonaal uitblazende dakventilator

		RDWEC180	RDWEC200	RDWEC225	RDWEC225B
Voltage/Frequentie	V/50 Hz	230	230	230	230
Fase	~	1	1	1	1
Nominaal vermogen	W	114	129	163	246
Capaciteit	m ³ /h	670	1180	1310	1500
Toerental	1/min	3360	2650	2550	3020
Temperatuur	°C	50	50	50	50
Gewicht	kg	4,9	6,8	6,7	8
Isolatieklasse, motor		IP 44	IP 44	IP 44	IP 54

		RDWEC250	RDWEC315	RDWEC355	RDWEC400
Voltage/Frequentie	V/50 Hz	230	230	230	230
Fase	~	1	1	1	1
Nominaal vermogen	W	319	450	810	1050
Capaciteit	m ³ /h	1900	3463	5400	6695
Toerental	1/min	2705	1650	1700	1500
Temperatuur	°C	50	40	50	40
Gewicht	kg	11	17,20	26,5	33
Isolatieklasse, motor		IP 54	IP 54	IP 54	IP 54

		RDWEC450
Voltage/Frequentie	V/50 Hz	230
Fase	~	1
Nominaal vermogen	W	1100
Capaciteit	m ³ /h	8050
Toerental	1/min	1300
Temperatuur	°C	40
Gewicht	kg	64
Isolatieklasse, motor		IP 54