

## **Technische Fiche**

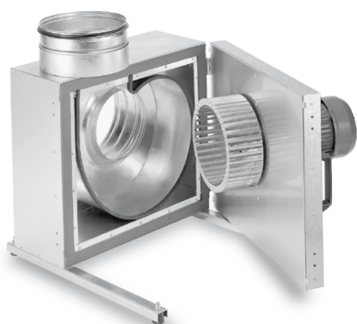
# Mega Box ventilator met EC motor



*Clima Construct heeft een divers aanbod van Helios ventilatoren. In het aanbod vindt u drie mogelijke types van ventilatorboxen: de Silent Box, de Giga Box en de Mega Box. Hierbij vindt u alle mogelijke configuraties voor de Mega Box.*

### **Eigenschappen**

- Deze multifunctionele ventilatorboxen zorgen voor middel tot hoge luchtdebieten bij grote drukverschillen in allerhande installaties. De Mega Box wordt vooral gebruikt bij industriële toepassingen, voor het afzuigen van vuile, vette, hete (tot +100°C) en vochtige lucht.
- De box bestaat uit dubbelwandig, verzinkt plaatstaal.
- De panelen zijn bekleed met 50 mm dik mineraalwol-isolatiemateriaal.
- De box is steeds voorzien van 2 flexibele flenzen en bijhorend een verloop van vierkant naar rond.
- Toerentalregeling kan eenvoudig door een 5-stappen schakelaar, of 3-fasige ster/driehoek schakelaar.
- De grote flexibiliteit van de box zorgt ervoor dat hij makkelijk toegankelijk is voor onderhoud.
- De Mega Box is beschikbaar met waaier met voorwaarts gebogen schoepen of met achterwaarts gebogen schoepen. Deze zijn vervaardigd uit staal of aluminium. Deze is zo ontwikkeld dat hij een optimaal rendement verzorgt bij een geringe ruis.
- De motor is voorzien van een "overload" beveiliging en voldoet aan IP55.
- De elektrische verbindingen zijn extern en tevens IP55.
- Bij het plaatsen moet rekening gehouden worden met het draaien en het gewicht van de motor-schoepenwieleenheid alsook met de vrijtoegankelijkheid.



Mega Box met voorwaarts gekromd schoepenwiel

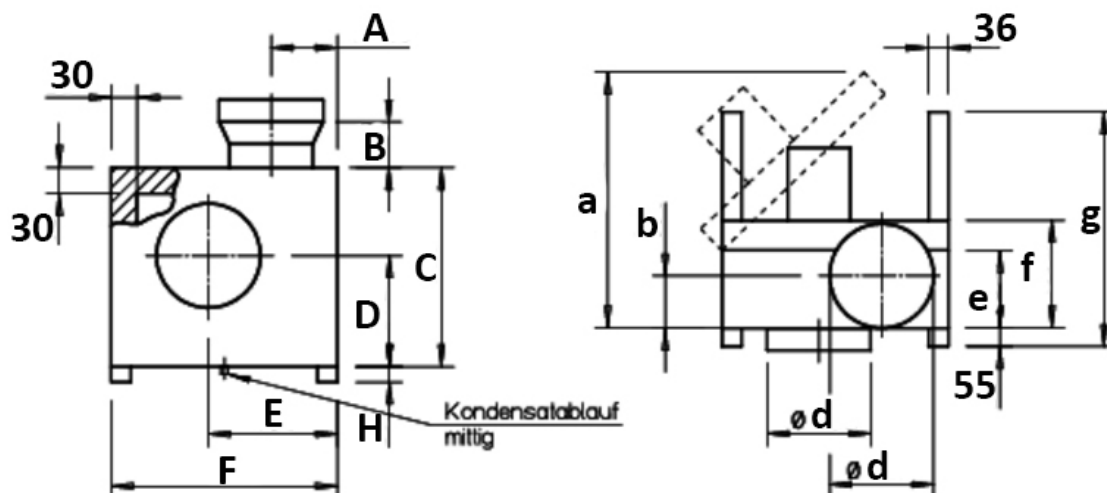


Mega Box met achterwaarts gekromd schoepenwiel

# Mega Box EC



## Afmetingen



	A	B	C	D	E	F	H	a	b	d	e	f	g
MBWEC225	113,5	69	408	232	276	474	32	635	103	200	174	210	470
MBWEC250	133,5	89	446	254	303	520	32	680	109	250	186,5	222,5	470
MB EC280	142,5	109	492	281	326	569	32	770	123	280	214	250	620
MB EC315	159	129	540	310	369	632	32	860	133,5	355	235	271	620
MB EC355	176	109	600	345	417	708	33	955	139	355	246	282	820
MBDEC400	176,5	129	655	372	450	770	33	1025	144	400	256	292	820

		MBWEC225	MBWEC250	MBWEC280	MBWEC315
Voltage/Frequentie	V/50 Hz	230	230	230	230
Fase	~	1	1	1	1
Nominaal vermogen	W	270	380	480	200
Nominaalstroom	A	1,20	1,70	2,10	0,85
Capaciteit	m <sup>3</sup> /h	1350	1900	2630	2150
Toerental	1/min	3000	3000	2450	1500
Geluidsdrukkniv. op 1m	dB(A)	55	56	56	50
Gewicht	kg	25	28	33	43
Temperatuur	°C	100	100	100	100
Dichtheidsklasse, motor		IP 55	IP 55	IP 55	IP 55

# Mega Box EC



		<b>MBWEC355</b>	<b>MBDEC280</b>	<b>MBDEC315A</b>	<b>MBDEC315B</b>
Voltage/Frequentie	V/50 Hz	230	400	400	400
Fase	~	1	3	3	3
Nominaal vermogen	W	330	750	720	1380
Nominaalstroom	A	1,50	1,40	1,30	2,20
Capaciteit	m <sup>3</sup> /h	3050	3000	3400	4200
Toerental	1/min	1500	3000	2400	3000
Geluidsdrukniv. op 1m	dB(A)	54	58	59	65
Gewicht	kg	50	34	44	50
Temperatuur	° C	100	120	120	120
Dichtheidsklasse, motor		IP 55	IP 55	IP 55	IP 55

		<b>MBDEC355A</b>	<b>MBDEC355B</b>	<b>MBDEC400A</b>	<b>MBDEC400B</b>
Voltage/Frequentie	V/50 Hz	400	400	400	400
Fase	~	3	3	3	3
Nominaal vermogen	W	1450	1900	1300	2650
Nominaalstroom	A	2,20	3,10	2,00	4,10
Capaciteit	m <sup>3</sup> /h	5000	5600	5000	6550
Toerental	1/min	2500	2800	2000	2600
Geluidsdrukniv. op 1m	dB(A)	66	68	68	72
Gewicht	kg	56	63	65	72
Temperatuur	° C	120	120	120	120
Dichtheidsklasse, motor		IP 55	IP 55	IP 55	IP 55

De Mega Box is tevens verkrijgbaar in een explosiebeveiligde uitvoering. Deze modellen zijn beschikbaar van 1.000 tot 5.000 m<sup>3</sup>/h. Ze zijn geschikt voor toepassing in zones 1 en 2 volgens DIN EN 60079-10. En deze modellen hebben een EG-testverklaring volgens richtlijn 94/9 (ATEX).

