



Balsifon voor afvoeren van condensaat in AIR1-apparaten en airco/koelers

MONTAGE- UND BETRIEBSVORSCHRIFT
INSTALLATION AND OPERATING INSTRUCTIONS
NOTICE DE MONTAGE ET D'ENTRETIEN

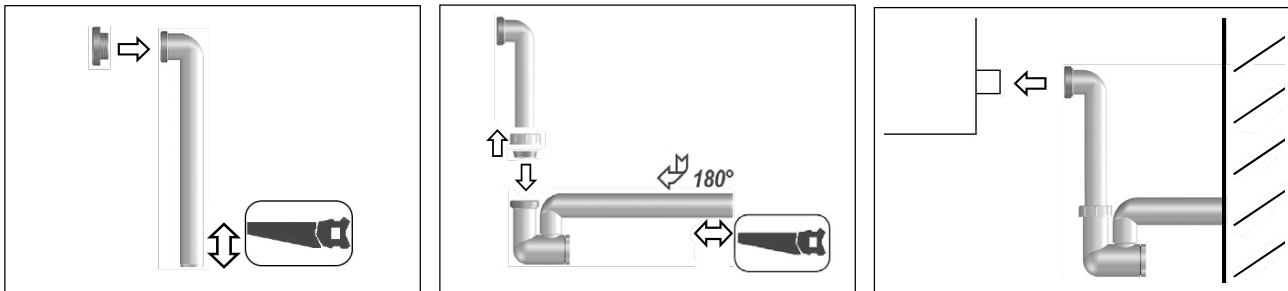
1.0 Technische Daten / Technical data / Données Techniques

Material / Materials / Matériau
Ablaufleistung / Drainage capacity / Débit d'écoulement
Temperaturbeständigkeit / Temperature resistance / Température admissible
Max. Überdruck / Max. overpressure / Max. surpression
Max. Unterdruck / Max. negative pressure / Max. dépression
Anschluss / Connection / Connexion

Polypropylen / Polypropylene / Polypropylène (PP)
0,37l/s
95°C
600 Pa
Siehe Maßbild / See dimension drawing / Voir plan coté
DN32 mit Dichtungs-Verschraubung für ein Rohr 12-18 mm
DN32 with sealing screw connection for a pipe 12-18 mm
DN32 avec raccord à joint à visser pour tube 12-18 mm
DN40

Auslass / Outlet / Sortie

2.0 Anschluss / Connection / Connexion



3.0 Maßbild / Dimension drawing / Plan coté

