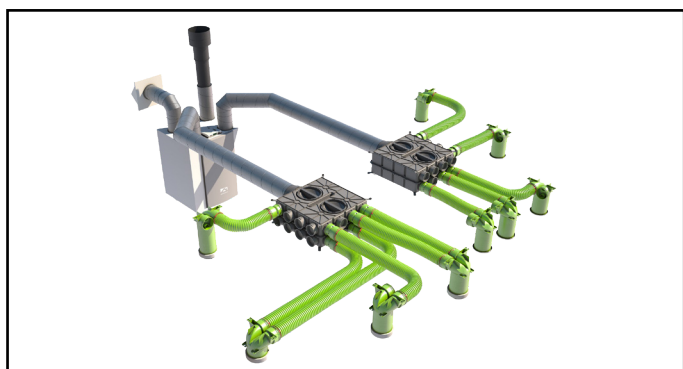


## **Technische Fiche**

# Vloerkanalen - Air Excellent



*Clima Construct zorgt met de Air Excellent vloerkanalen voor een makkelijk kanalenwerk. Het flexibele leidingsysteem bestaat uit verschillende aparte stukken.*

### **Eigenschappen**

- Het Air Excellent luchtverdeelsysteem is ontworpen om ventilatielucht van mechanische ventilatiesystemen met of zonder warmteterugwinning van en naar de diverse ruimten in een gebouw te transporteren. Het Ubbink luchtverdeelsysteem is beschikbaar in halfronde kanalen (Semi-Circular) en ronde kanalen (Circular).
- 1 universele luchtverdeelkast voor alle mogelijke configuraties:
  - ontworpen om te presteren tot een maximale druksnelheid van 450m<sup>3</sup> per luchtverdeelkast
  - zeer hoge prestaties door laag drukverlies
  - 24 aansluitingen voor alle mogelijke configuraties
  - standaard aansluiting in AE34C (DN75)
  - luchtdichtheid klasse C
  - geluidsarm
  - meerdere inspectieluiken in DN 180 met EPDM afdichtingsring en vergrendeling
  - onderhoudsvriendelijk



#### Ronde vloerflexibel

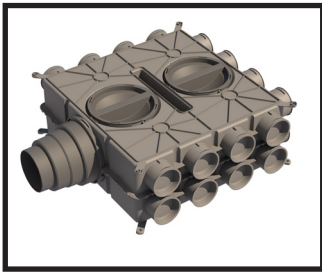
- soepele PE flexibel met gladde binnenwand voor minimale drukverliezen
- anti-statisch en anti-bacterieel
- diameter 75 mm - binnendiameter 63 mm
- debiet ongeveer 34 m<sup>3</sup>/h



#### Ovale vloerflexibel

- soepele PE flexibel met gladde binnenwand voor minimale drukverliezen
- anti-statisch en anti-bacterieel
- afmetingen 50 x 102 mm
- debiet ongeveer 33 m<sup>3</sup>/h

# Vloerkanalen - Air Excellent



Luchtverdeelbox met:  
- 8 aansluitingen  
- 16 aansluitingen  
- 24 aansluitingen  
en diameter 75/63 mm



Buitenmof voor vloerflexibel:  
- diam. 50x100  
- diam. 75/63



Plafonddoorvoer diam. 125 voor  
vloerflexibel:  
- diam. 50x100  
- diam. 75/63



Accessoires:  
- bevestigingsclips  
- afdekkappen  
- dichtingsringen