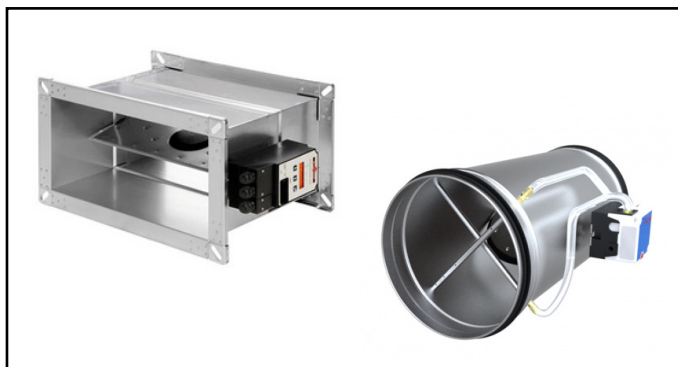


Technische Fiche

VAV gemotoriseerde kleppen

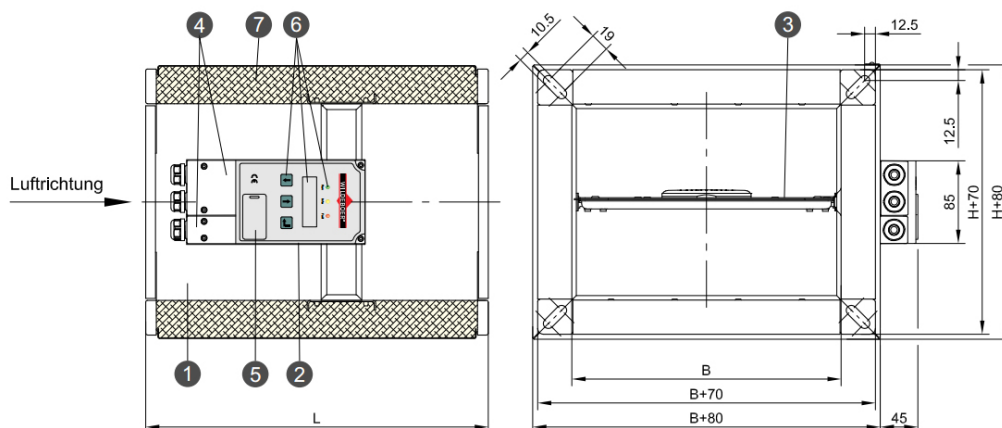


Clima Construct kan u verschillende kleppen aanbieden voor het regelen van het debiet, afhankelijk van de gevraagde werking en specificaties. Zo bieden wij volgende kleppen aan: irisklep, registerklep en constant volumeregelaar. Hierbij de technische gegevens voor de gemotoriseerde kleppen.

Rechthoekige VAV gemotoriseerde kleppen

Kenmerken

- Afmetingen van 200x100 mm tot 800x400 mm (BxH)
- Debiet: (afhankelijk van afmetingen) $V_{\min} = 130 \text{ m}^3/\text{h}$ tot $V_{\max} = 13.800 \text{ m}^3/\text{h}$
- Luchtstroming: $v = 1,8 \text{ m/s}$ tot 12 m/s
- Control range: 20 Pa tot 1.000 Pa
- maximum differentiële druk: 1.000 Pa
- Dichtheidsklasse: Class C (DIN EN 1751)
- Werkingsmodus: "constant" of "variabel" of "4-traps"
- Aanpassingen van het debiet
- Voltage: 24 V AC/DC $\pm 20 \%$
- Beschermingsklasse: IP 54



1. behuizing
2. regeling
3. schoep met geïntegreerde meetcel
4. aansluitstekker
5. RS232-interface voor pc
6. display met touchscreen, tekst- en LEDaanduiding
7. isolatie met metalen bekleding (optioneel)

Ronde constant volumeregelaar

Ronde VAV gemotoriseerde kleppen

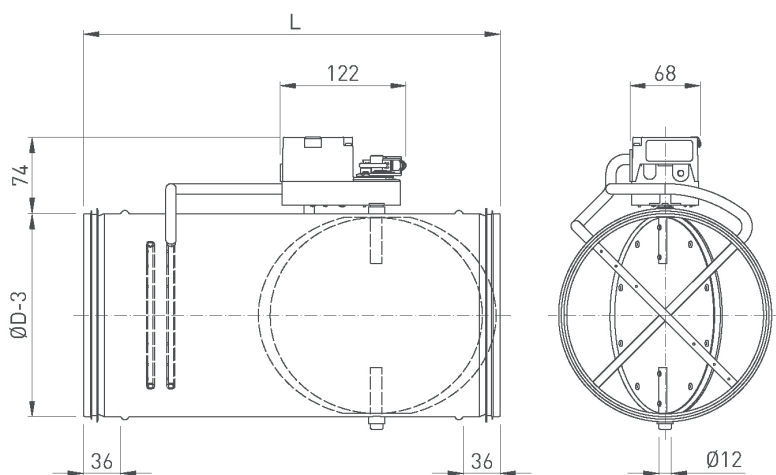


Specificaties

Gegalvaniseerde ronde VAV regelaar voorzien van klepblad met lage luchtweerstand. Uitgerust met een elektronische regeling en een ingebouwde aluminium differentieel-drukopnemer. Deze regelaar wordt toegepast om luchtdebieten af te regelen in functie van luchtkwaliteit en/of temperatuur. Het klepblad is voorzien van een EPDM dichtingsstrip en onderhoudsvrije lagering. Behuizing (enkelwandig) voldoet dankzij laser gelaste naden aan luchtdichtheidsklasse C volgens EN 12237, klepblad voldoet aan klasse 2 volgens EN 1751.

Kenmerken

- Diameter: min. 100 mm - max. 400 mm
- Lengte: 400 mm ($< \varnothing$ 200mm) - 600 mm ($> \varnothing$ 200mm)
- Materiaal: gegalvaniseerd staal (275 g/m²), klepbladen van geëxtrudeerd aluminium met dichtingsstrips
- Voorzien van specifieke aluminium differentieeldrukopnemer met een werkingsbereik tussen 0,8 en 12 m/s
- Behuizing voldoet aan luchtdichtheidsklasse C volgens EN 12237 en kleppen aan Klasse 2 volgens EN1751
- Luchtvolumegestuurde servomotor met geïntegreerde display en bediening (geen externe apparatuur nodig)
- Bedrijfscondities: 0 tot +50°C - IP42



ØD [mm]	L [mm]
100	400
125	400
160	400
200	400
250	600
315	600
355	600
400	600